

# La fonction RH

## Misez sur le capital humain de votre entreprise !



Les hommes et les femmes qui composent les PME représentent leurs ressources essentielles. La mise en place d'une fonction RH offre la possibilité de **développer pleinement les compétences** et les talents de vos collaborateurs, afin de constituer des équipes performantes et épanouies ! Elle facilite également la gestion de vos ressources humaines au quotidien, dans un **climat serein et maîtrisé** !

### La fonction RH, une vision globale pour une stratégie cohérente !

L'intégration d'une fonction RH au sein de votre PME vous permet d'aborder les ressources humaines dans leur **globalité** et de développer une **stratégie RH cohérente et efficace** !

Elle permet aussi de :

Se questionner collectivement autour du capital humain.

Favoriser l'évolution et l'épanouissement général des collaborateurs.

Protéger le dirigeant et son entreprise.

Répondre aux contraintes et problématiques RH actuelles.

Anticiper et prévenir les changements éventuels.

Établir des process et des outils clairs de gestion RH.

Avoir un projet commun et inscrire chaque collaborateur dans une démarche unique.

Promouvoir les valeurs et la culture d'entreprise.

Apporter du soutien au quotidien aux managers.

### Stratégie RH et politique RH, quelles différences ?

La **STRATEGIE RH** associe les problématiques RH à la performance générale de votre entreprise, pour atteindre les **objectifs de développement** et donner une **vision moyen à long terme** qui fixe le cadre.

La **POLITIQUE RH** est le **déploiement opérationnel de la stratégie RH**.

Elle fixe l'ensemble des règles destinées à organiser **la gestion des RH** au **quotidien** (formation, recrutement, rémunération, etc...)

### Les bénéfices d'une politique RH

En choisissant de déployer une politique RH, vous :

Profitez d'une gestion simplifiée de l'organisation de votre entreprise.

Facilitez les relations de travail entre vos collaborateurs.

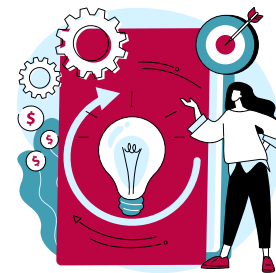
Limitez les risques économiques.

Développez la sérénité au quotidien des vos managers et de la direction.

↪ **La fonction RH ou l'importance d'anticiper, pour ne plus subir !**

# La fonction RH

## Nos réponses à vos problématiques !



Le monde du travail connaît actuellement de profondes mutations sur le plan humain, social, managérial et sociétal, qui bouleversent l'organisation des entreprises. Face à ces changements importants, les entreprises vont devoir faire évoluer leurs critères de recrutement, leurs processus d'intégration ou encore l'accompagnement de leurs salariés.

➔ **Nous sommes à vos côtés pour vous y aider !**

### Le recrutement : sécuriser vos embauches !

Le piège dans lequel ne pas tomber : recruter un candidat par défaut ! Il ne répondra pas aux exigences du poste et ne s'épanouira pas dans son travail.

Nos clés de réussite pour sécuriser au maximum vos embauches ? **Un processus de recrutement minutieusement préparé** et un **accueil personnalisé de vos nouvelles recrues**, avec :

Le développement de la  
marque employeur



La définition du besoin :  
poste et profil



La préparation des  
entretiens d'embauche



L'accueil des  
nouveaux entrants



### La fidélisation de vos collaborateurs : leur donner envie de rester !

Vous avez trouvé le collaborateur idéal, qui répond à tous les critères du poste et vous l'avez accueilli comme il se doit (bravo !). Il s'agit maintenant de l'inscrire dans un **projet d'entreprise** et de **susciter son attachement de façon durable**.

Nos clés de réussite pour l'y aider :

La gestion des emplois  
et des parcours  
professionnels



Une politique  
de rémunération  
attractive



Une communication RH  
et un dialogue social  
constructifs



La formation des  
managers aux  
problématiques RH



Un engagement  
sociétal fort



La digitalisation de  
vos processus RH



### Les obligations réglementaires : une mise en conformité indispensable !

Les obligations réglementaires sont nombreuses et ne cessent d'évoluer !

Nous vous aidons à les **identifier** et à **les mettre en place**, et vous informons sur les **risques** engageant votre responsabilité à ne pas les respecter.

### La gestion individuelle et quotidienne de vos collaborateurs !

Nous vous accompagnons dans la réponse aux problématiques quotidiennes de vos collaborateurs, au travers de **conseils personnalisés** et la **rédaction des documents légaux** et obligatoires.

# La fonction RH

## Nos accompagnements en fonction de vos besoins !



Nous proposons divers types d'accompagnement, définis avec vous en amont de nos interventions, afin de répondre au plus près à vos besoins !

### — Diagnostic de la gestion de vos ressources humaines

Nous intervenons durant une ou plusieurs journées afin de réaliser **un état des lieux complet** de vos pratiques RH, en vous proposant :

- ✓ **L'analyse et la rédaction d'un compte-rendu** concernant vos bonnes pratiques RH et les axes d'améliorations identifiés,
- ✓ L'identification des **actions nécessaires à une maturité conforme** aux enjeux de votre entreprise,
- ✓ **L'analyse des risques** humains et économiques auxquels votre entreprise s'expose,
- ✓ La définition d'un **plan d'actions** à mettre en place.

### — Accompagnement sur un projet spécifique

Nous intervenons à vos côtés pour le **conseil** et la **mise en place d'un projet** que vous avez déjà identifié nécessitant une aide extérieure.

### — Accompagnement régulier

Dans le cadre d'un forfait jours défini avec vous au préalable, nous vous accompagnons régulièrement dans la **gestion quotidienne de vos ressources humaines**, par le biais d'un de nos consultants se tenant à votre disposition quand vous le souhaitez.

### — Recherche de subventions et aide au montage de dossiers

En perpétuelle veille sur les financements RH proposés aux PME, nous vous **conseillons** sur les subventions possibles et vous **aidons au montage et dépôt** de vos dossiers de candidature.

Contactez-nous !

**Aurélie PACE**

Consultante senior spécialisée Ressources Humaines

**a.pace@socodit.fr / 06 61 11 65 63**